

# PROCESO DE ACTUALIZACION DEL MODEM USB PARA WINDOWS VISTA



**Nota:** Este proceso hay que realizarlo desde un equipo (PC o portátil) en el que el módem haya sido instalado previamente, es decir, con Sistema Operativo Windows XP o Windows 2000. No puede realizarse desde un portátil o PC que ya tenga instalado Windows Vista.

Si es la primera vez que conecta el módem, espere hasta que se instale la aplicación antes de comenzar con el proceso de actualización.

**Importante:** Siga rigurosamente los pasos a continuación descritos, el procedimiento sólo le llevará unos minutos. Asegúrese de que cuenta con suficiente batería ya que si el portátil o PC se quedara sin alimentación durante el proceso de actualización el módem quedaría inservible.

Descargue los archivos “Paso 1 de 2 - Actualización Módem con W. Vista” y “Paso 2 de 2 - Actualización Módem con W. Vista” que están disponible en la misma página Web en la que se encuentra esta guía.

Los pasos a seguir son :

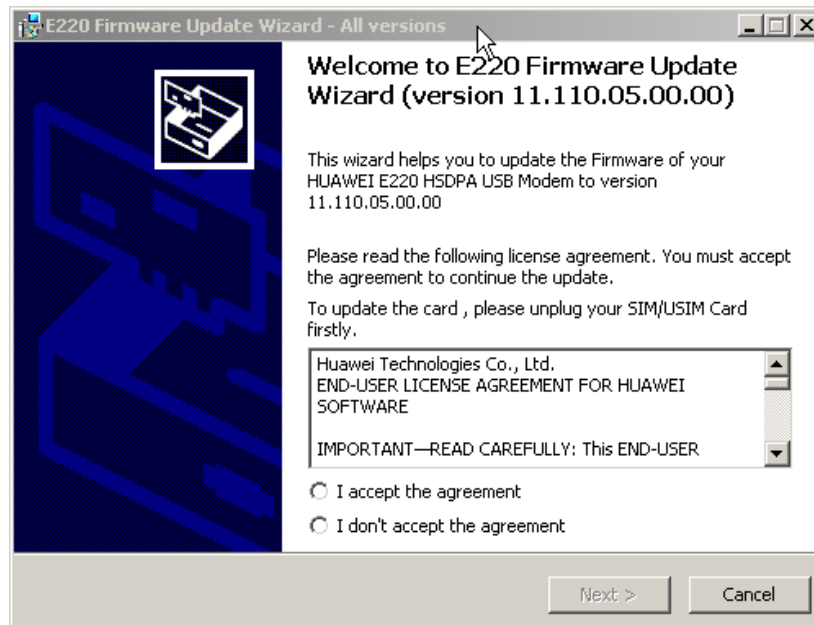
**PASO 1:** Extraiga la SIM del módem.

**PASO 2:** Conecte el módem al PC o portátil. Al insertar el módem, se iniciará automáticamente la instalación de la aplicación Plug and Play que viene de fábrica en el propio módem.

Es muy importante asegurarse de que se cierra la aplicación antes de empezar la actualización del módem, ya que de lo contrario, al estar los puertos del mismo ocupados, no sería posible. Para ello, diríjase a "Inicio >> Todos los Programas >> Vodafone Mobile Connect Modem >> Vodafone Mobile Connect Modem >> Salir".

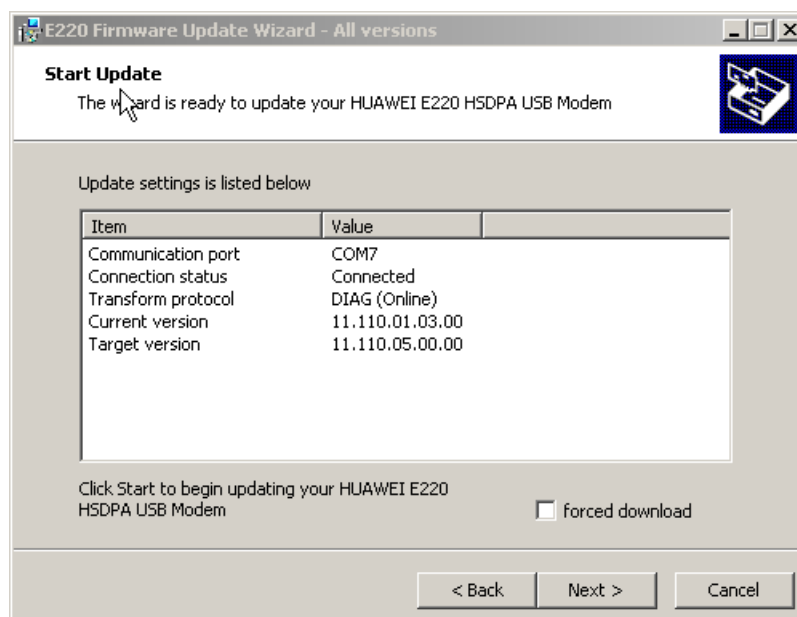
**PASO 3:** Ejecute la aplicación haciendo doble clic en el archivo “**Paso 1 de 2 - Actualización Módem con W. Vista**” que está disponible en la misma página Web en la que se encuentra esta guía.

**PASO 4:** Le aparecerá un asistente que le guiará en el proceso de actualización:

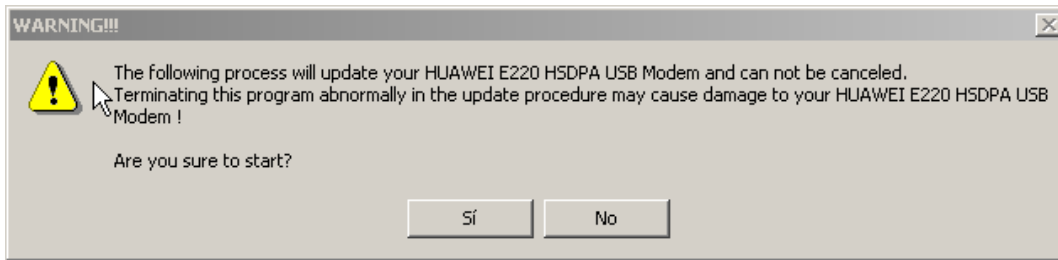


Acepte las condiciones legales, señalando “I accept the agreement” y después haga clic en “Next”.

**PASO 5:** En la siguiente ventana, de nuevo haga clic en “Next”.

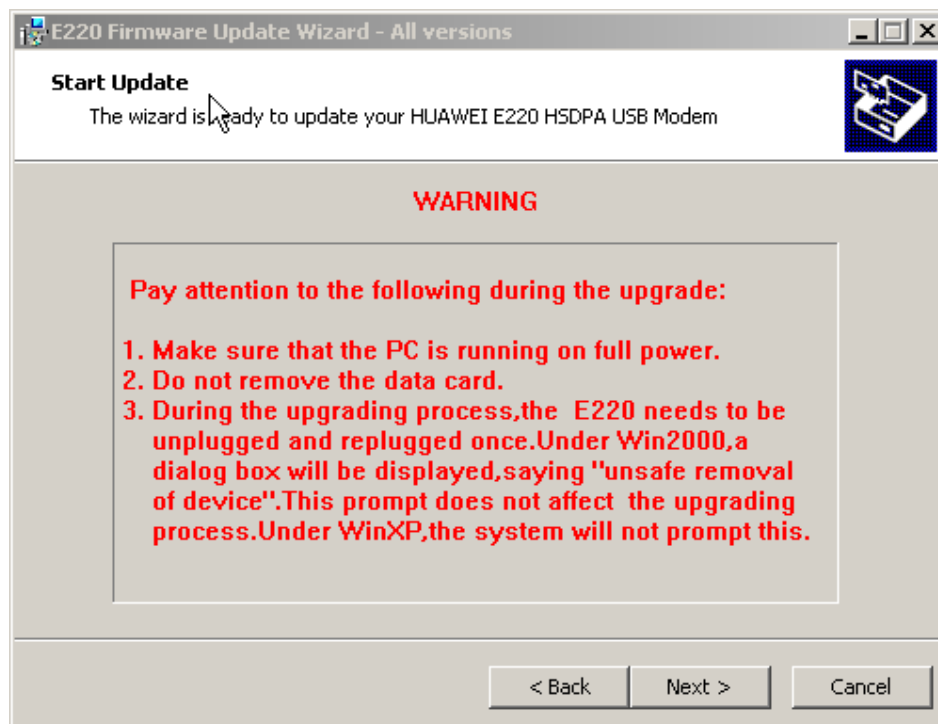


**PASO 6:** En la siguiente ventana, pulse “Sí” para continuar.

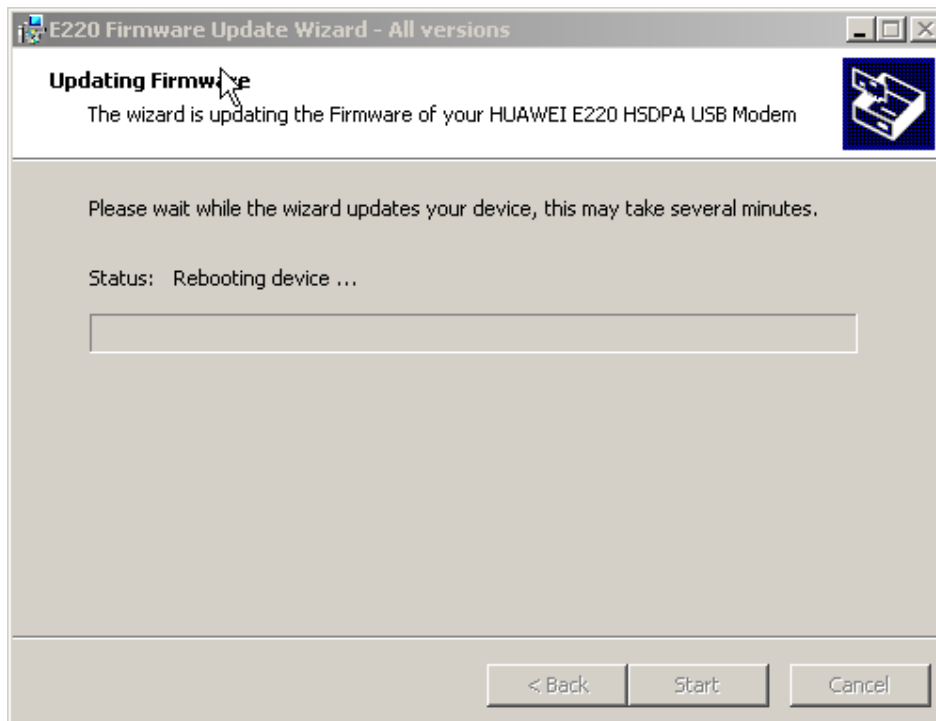
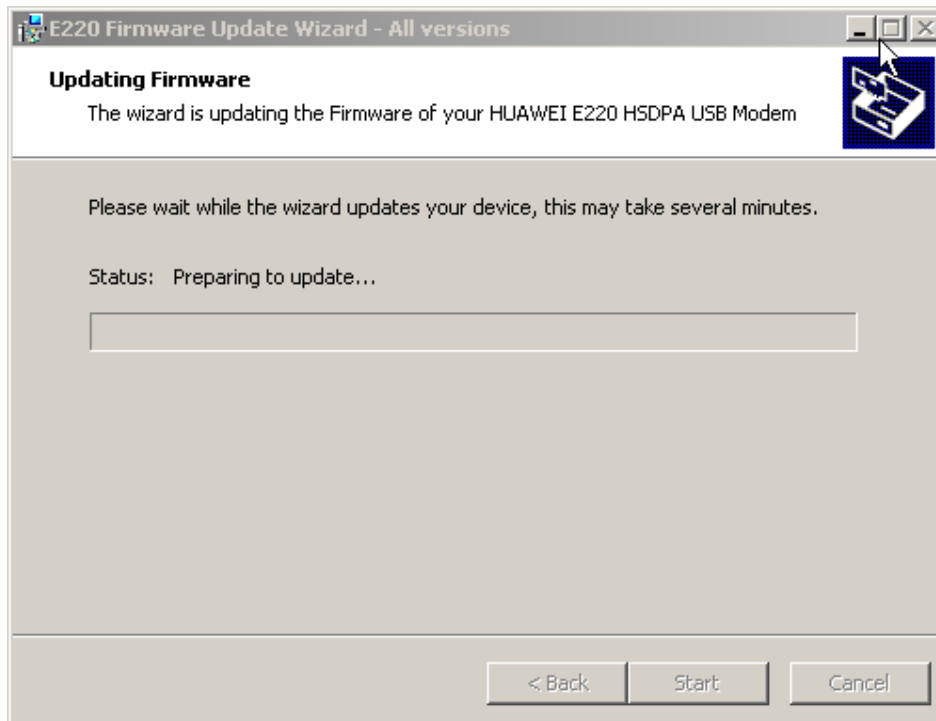


**PASO 7:** En la siguiente ventana, se indica que el ordenador debe tener suficiente batería, no debe extraer el módem hasta que no se le indique. Durante el proceso puede notar que el módem se apaga y enciende, incluso se puede escuchar el sonido de desconexión y conexión de Windows o aparecer una pantalla de “extracción de hardware sin seguridad”. No toque el dispositivo, es un comportamiento normal del proceso.

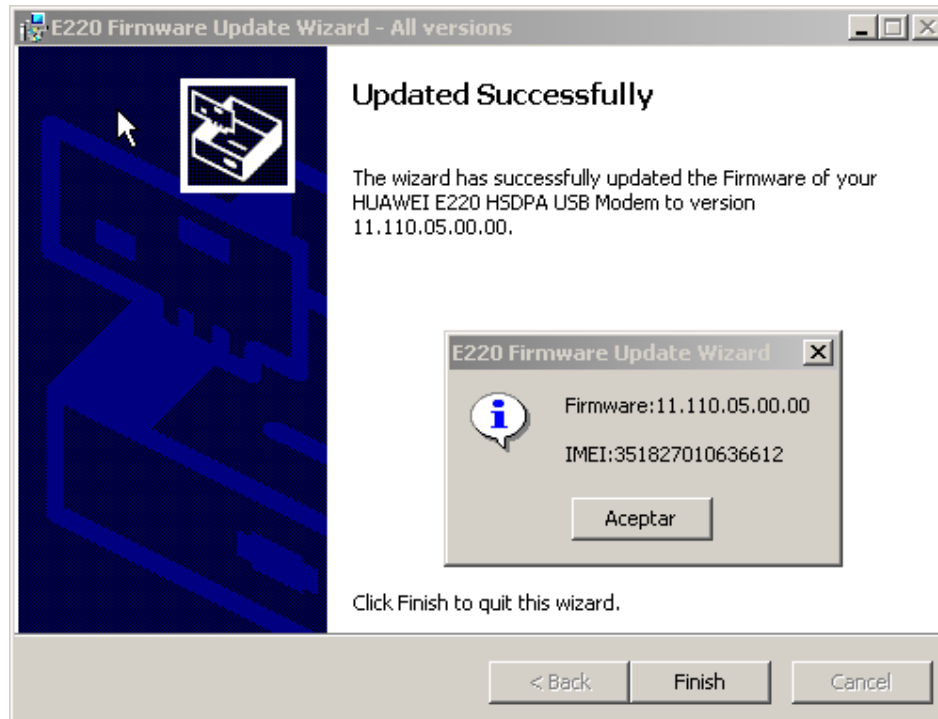
Haga clic en “Next” para continuar.



Aparecerán las siguientes ventanas:



**PASO 8:** Una vez terminado el proceso, aparecerá el siguiente mensaje. Haga clic en “Aceptar” y haga clic en “Finish” para cerrar el asistente



Con esto concluye la primera fase del Proceso.

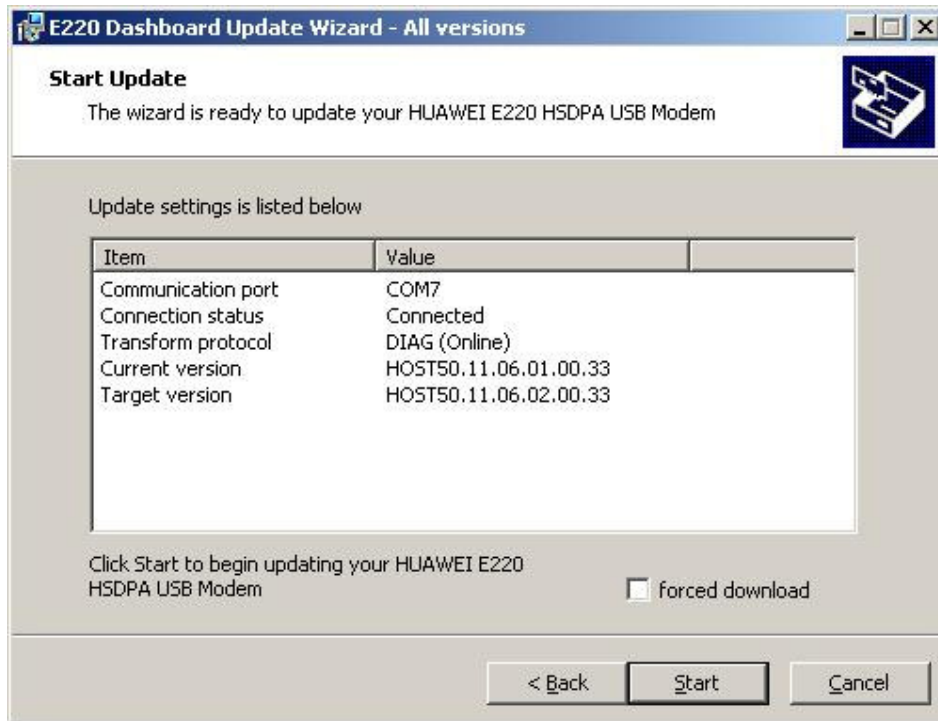
**PASO 9:** Ahora debe ejecutar la segunda aplicación haciendo doble clic en el archivo, previamente descargado, “**Paso 2 de 2 - Actualización Módem con W. Vista**” que está disponible en la misma página Web en la que se encuentra esta guía.

Le aparecerá un asistente que le guiará en el resto del proceso.

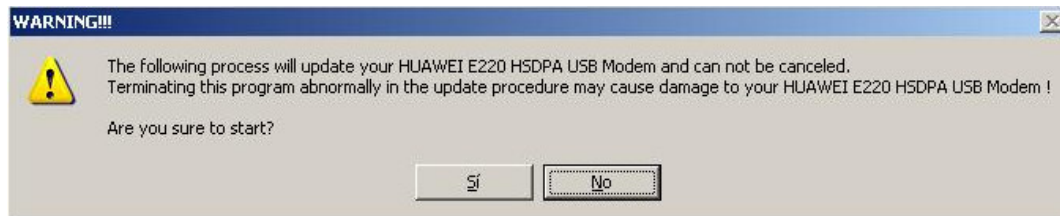


Acepte las condiciones legales, señalando “I accept the agreement” y haga clic en “Next”.

**PASO 10:** En la siguiente ventana haga clic en “Start”.



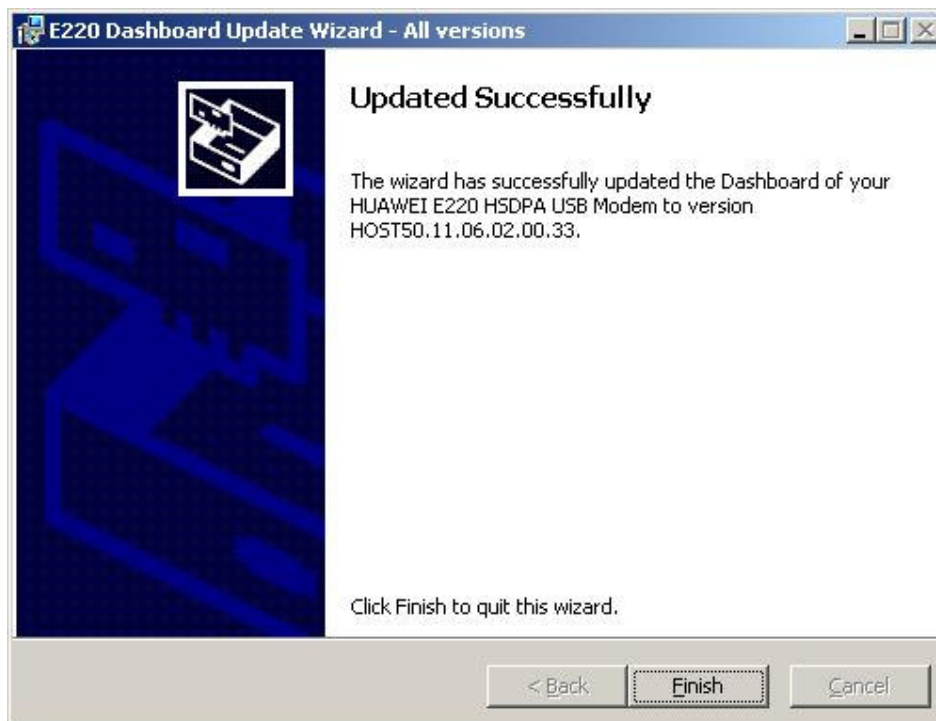
**PASO 11:** En la siguiente ventana haga clic en “Sí”.




Aparecerá la siguiente ventana que indica que el proceso se está ejecutando. Esperar hasta que termine completamente la barra de estado.



**PASO 12:** Una vez terminado el proceso, aparecerá la siguiente ventana. Haga clic en "Finish" para cerrar el asistente.



Ha finalizado el proceso de actualización, ahora desconecte del PC o portátil el módem con seguridad. Para ello recuerde que debe hacer clic en el icono  que se encuentra a la derecha, en la barra de estado del escritorio. Aparecerá “Quitar hardware con seguridad” o “Desconectar o expulsar Hardware”. Ahí seleccione “Huawei Mass Storage USB Device” y pulse detener/Extraer.

Ya puede comenzar a utilizar el módem con su tarjeta SIM en cualquier ordenador con sistema operativo Windows Vista.

Recuerde que la primera vez que conecte el módem a cualquier nuevo PC o portátil, se autoinstalará una aplicación que con un sólo clic le permitirá realizar conexiones de datos de forma fácil y segura.

La próxima vez que conecte el Módem USB de Vodafone en un ordenador con Windows Vista, puede ir a la ventana “Configuración” y comprobar que en la parte inferior aparece el texto “Versión 2” como se muestra en esta imagen.

